



Kompetensförsörjning

Handlingsplan för Blekinge

Kompetensförsörjning

Våren 2022 antog regionfullmäktige Blekinges utvecklingsstrategi Växtplats Blekinge. Strategin pekar ut riktningen för att Blekinge ska vara en attraktiv plats där människor vill arbeta, utvecklas och driva företag. I strategin finns utvecklingsområdet kompetensförsörjning. För att nå strategins mål krävs stark samverkan och samhandling. Region, kommun, statliga aktörer, akademi, näringsliv och civilsamhället har alla en roll för att nå strategins mål.

Blekinges befolkning blir allt äldre – färre ska försörja fler samtidigt som behovet av vård- och omsorg kommer öka. Arbetsgivare har redan idag svårt att rekrytera efterfrågad kompetens samtidigt som det finns många som skulle kunna arbeta som står utanför arbetsmarknaden. Vi kommer behöva tänka nytt om vi ska få ekvationen att gå ihop så att Blekinge kan ha ett expansivt näringsliv och god social service – vi behöver båda. Kompetensförsörjning är en nyckelfråga som är komplex – ingen enskild aktör kan lösa frågan – alla inblandade behöver bidra.

Blekinges strategiska kompetensråd står bakom den här handlingsplanen. Planen är framtagen av en arbetsgrupp med representanter från Region Blekinge, Gränslöst, Kunskapskällan, BTH, Valjevikens folkhögskola, Techtank, Arbetsförmedlingen och Företagarna.

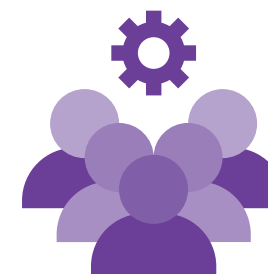
Syftet med handlingsplanen är att beskriva vad som konkret behöver hända och vad Blekinges aktörer behöver göra för att nå mål och delmål i det strategiska området i den regionala utvecklingsstrategin.

Strategiska dokument

- Blekinges utvecklingsstrategi Växtplats Blekinge - Region Blekinge
- Kompetensförsörjning, handlingsplan för Blekinge - Region Blekinge
- Blekinges strategi för smart specialisering - Region Blekinge
- Folkhälsoplan för Blekinge - Region Blekinge
- Jämställt Blekinge - Länsstyrelsen Blekinge
- Integrationsstrategi för Blekinge - Länsstyrelsen Blekinge
- Positionspapper för arbetsmarknad och kompetensförsörjning - Regionsamverkan Sydsverige

STRATEGISKT OMRÅDE
I Blekinge utvecklar vi ett expansivt näringsliv med god kompetensförsörjning

UTVECKLINGSOMRÅDE
God kompetensförsörjning



UTVECKLINGSOMRÅDE
Växande näringsliv



MÅL
Fler Blekingebor i arbete

DELMÅL

- Ökad tillgång till gymnasial och eftergymnasial kompetens
- Arbetsgivare har stärkt tillgång till efterfrågad arbetskraft
- Få in fler personer på arbetsmarknaden

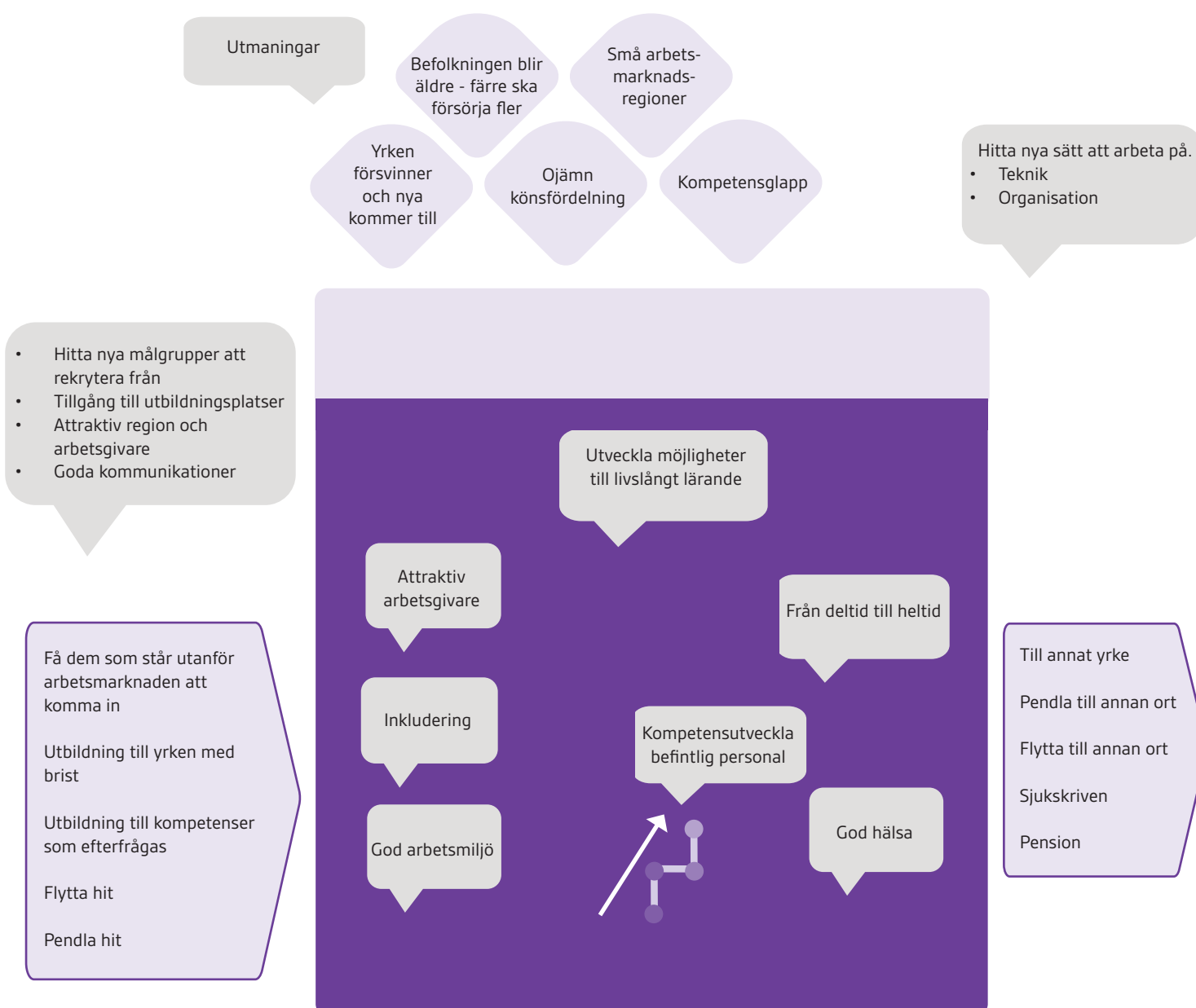
PRIORITERINGAR

- Verka för ett större arbetskraftsdeltagande och inkludering på arbetsmarknaden, särskilt för utsatta grupper
- Främja mer jämställd arbetsmarknad och utbildningssektor
- Breddat utbud av utbildning och mer samverkan mellan utbildningsaktörer och arbetsgivare
- Stärka arbetsgivarnas arbete med kompetensförsörjning och hållbart arbetsliv
- Utveckla möjligheterna till livslångt lärande
- Stärka individers möjlighet till omställning
- Stärka tillgången till högkvalificerad kompetens inom länets specialiseringar
- Främja tillgången till kvalificerad arbetskraft inom områden med stora rekryteringsbehov

Expansivt näringsliv med god kompetensförsörjning

Tillgång och efterfrågan på kompetens

Vi pratar ofta om att det är en matchningsproblematik på arbetsmarknaden - tillgången på arbetskraft matchar inte efterfrågan. Efterfrågan på arbetskraft ändras över tid – nya kompetenser kommer till och gamla slutar att efterfrågas. Vi kan likna det med en efterfrågelåda som vi ska fylla med efterfrågad kompetens. Planen går ut på att öka inflödet och minska utflödet. Vi kan också påverka lådans storlek genom metod- och processutveckling. Metaforen med lådan kan tillämpas på flera nivåer: en region, på en bransch och på ett företag eller på en organisation. Vi måste vara attraktiva för att långsiktigt klara av kompetensförsörjningen.



Fler ska leva, arbeta och utvecklas i Blekinge.

Vad kan du göra för att skapa växtkraft i Blekinge?



DET HÄR BEHÖVER HÄNDA FÖR ATT NÅ MÅLET FLER BLEKINGEBOR I ARBETE



Arbetsgivarfokus

Arbetsgivare

- förstå kompetensbehoven
- jobba långsiktigt med den egna kompetensförsörjningen
- attrahera
- rekrytera
- behålla
- förstå koppling utveckling och kompetens
- ändra arbetssätt för att ta vara på kompetens på bästa sätt
- realistiska förväntningar på tillgänglig arbetskraft
- kompetensutveckla befintlig personal
 - kompetenstrappa
 - validera
- arbetsmiljö - jämställd och inkluderande
- rekrytera från nya grupper
- se över tjänster (job-carving) för att kunna anställa tillgänglig arbetskraft
- bidra till helheten
- bidra med info om behov
- samverka med utbildning - ta emot APL, LIA, PRAO - studiebesök, utbildningsråd
- samverka med utbildningsaktörer för att attrahera sökande till utbildningar.



Utbildningsaktörer

- utbildningsutbud som motsvarar behoven
- erbjuda flexibla utbildningsformer
- studiemiljö - jämställd och inkluderande
- bidra till helheten - samverka med arbetslivet
- kommunicera
- validera.



Individen

- komma in på arbetsmarknaden
- skaffa grundläggande behörighet till utbildning (validering en möjlig väg)
- välja att utbilda sig
- i högre grad än i dag välja yrkesutbildning
- göra medvetna studie- och yrkesval
- lärande genom hela yrkeslivet (validering en möjlig väg).

DET HÄR BEHÖVER VI GÖRA FÖR ATT NÅ MÅLET FLER BLEKINGEBOR I ARBETE

Arbetsgivaren

Mål samverkan skola arbetsliv

- kommunicera gemensamt - för att få fler att välja - visa vad olika yrken innebär SkAI
- utbildning i samverkan där arbetslivet bidrar med lärlingsplatser, APL LIA och dialog om utbildningsinnehåll.

Mål en gemensam bild av arbetslivets behov av kompetens

- övergripande bild
 - branschrapporter
- arbetsgivare behöver bidra med kunskap till gemensamma bilden
- svara på enkäter
 - delta i dialoger
- göra det osynliga synligt - så att även kompetenser som inte så tydligt efterfrågas nu men som kommer behövas för att vi ska forma det samhälle vi vill ha också finns med i behovsanalysen

synliggöra generella kompetenser som krävs för att vara anställningsbar.

Mål stärka arbetsgivares förmåga till strategisk kompetensförsörjning

- coaching
- verktyg och stödsystem
- info om stödutbud.

Utbildningsaktörer

Mål flexibla utbildningsformer

- utforma utbildningar på ett sådant sätt att så många som möjligt kan och vill utbilda sig
- lokalisera utbildningarna där människorna finns
- dra nytta av digitala lösningar.

Mål utbildningsutbud som motsvarar behoven

- omsätta behoven till utbildning på relevant nivå
- utbildning som tar vara på kompetensen (tidigare arbetslivserfarenhet) hos dem som ska gå utbildningen - både innehåll och intag.

Individen

Mål kommunikation och vägledning.

Omsätta kunskap om behov och utbildningsutbud till kommunikation och vägledning till individer

- Utmana begränsande normer.

Mål stärka individers möjlighet till omställning (inom befintligt yrke eller helt nytt)

- vägledning/coaching
- validering.

Plattform för samverkan

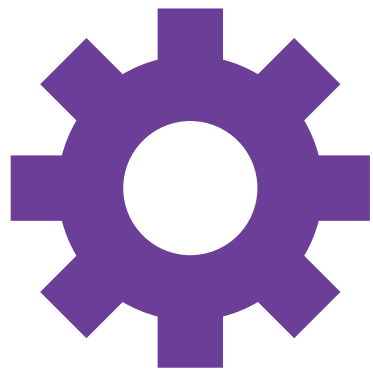
Mål att ha de samverkansytor som krävs för samverkan och samhandling

- bibehålla och utveckla befintliga samverkansytor
- inrätta branschråd för tech (it och grön omställning)
- införa vård- och omsorgscollege i Blekinge
- involvera arbetsmarknadens parter i branschrådet
- Tätare samverkan med YH-aktörer
- involvera folkbildningen
- involvera fler universitet- och högskolor (Linne och Kristianstad mfl)
- Samverkan kring individer som är arbetslösa motsv konsultationsteam - AF FK kommuner
- bidra till god myndighetssamverkan genom medverkan i nationella nätverk.

Vi blir det vi gör – tillsammans

Främjandesystemets aktörer:

- Region Blekinge
- Kommuner i olika roller
- Företagarna
- Svenskt näringsliv
- Sydsvenska Industri- och Handelskammaren
- Privata utbildningsaktörer
- Almi
- Energikontor sydost
- Blue Science Park
- Netport Science Park
- Tectank
- BBI
- Kreativum
- Folkbildningen
- Länsstyrelsen
- Arbetsmarknadens parter
- Idéella sektorn
- Arbetsförmedlingen
- Blekinge Tekniska Högskola och andra universitet och högskolor



Plattform för samverkan

Det strategiska kompetensrådet är navet i Blekinges kompetensplattform. Rådet består av representanter från hela Blekinge från olika delar av systemet från utbildningsaktörer till representanter för arbetsgivare. Representanterna är bryggor över i andra nätverk.

- Med aktörernas olika uppdrag och kunskap skapas en relevant bild av området.
- Tillsammans skapa möjligheter för omställning för att matcha behoven på arbetsmarknaden.

De tematiska råden samlas utifrån en viss fråga eller en viss målgrupp.

Frågorna behöver lösas i samverkan mellan arbetsgivare, utbildningsaktörer och främjandesystemet.

Avgränsning - Det finns andra strategier och planer som hanterar frågor som berör kompetensförsörjning. Istället för att ha parallella planer så ser vi till att samverka. Insatser för jämställdhet, integration och folkhälsa finns beskrivna i de strategiska dokumenten på sidan 2 i detta dokument.

Tematiska nätverk

Regionsamverkan Sydsverige

Regionalt samverkansråd

Kommunalt nätverk för arbetsmarknadschefer

Kommunalt nätverk för näringslivschefer

Nätverk för Blekinges folkhögskolor

Gränslös samverkan VUX

SYV-råd

Tänk om?!

*Nätverk Yrkehögskola

Branschråd

Teknikcollege

Industrirådet

Kompetensplattform vår och omsorg

*Vård och omsorgscollege

*Branschråd Tech/Grön omställning



Andra nätverk

Integrationsråd

Jämställdhetsnätverk

Organisationer

Företagarna

Kunskapskällan

Tectank

Blue Science Park

NetPort

Energikontor sydost

Svenskt näringsliv

* Följande nätverk finns inte idag.

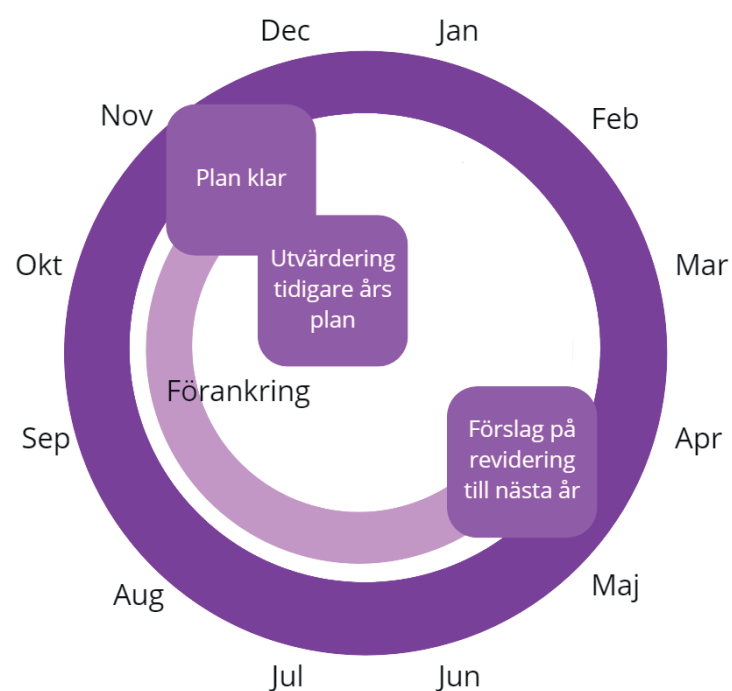
Finansiering

En hel del av det som behöver hända sker hos respektive arbetsgivare som finansierar det i sin egen verksamhet. Respektive aktör förankrar sitt bidrag till den gemensamma planen i den egna verksamhetsplanen. Det som behöver göras gemensamt kan antingen ske med befintliga resurser i samverkan mellan aktörer eller genom att driva gemensamma projekt. Aktiviteterna har en hemvist i något av nätverken som också avgör hur aktiviteten ska finansieras.

Det finns flera finansieringsmöjligheter att läsa om på www.regionblekinge.se under regional utveckling och vidare under finansiering, företagsstöd och projekt.

Årshjul och uppföljning

Förutom den här övergripande handlingsplanen finns även en mer detaljerad plan i Excelformat. Planen följs upp och uppdateras årligen. De involverade organisationerna tar med sina delar in i sin egen verksamhetsplaneringsprocess. Under våren förs dialog i branschråd och tematiska nätverk, ett förslag tas fram i maj som aktörerna förankrar under hösten. Planen fastställs därefter i december av det strategiska kompetensrådet.



- Blekinges aktörer arbetar
- tillsammans för att
- genomföra handlingsplanen.